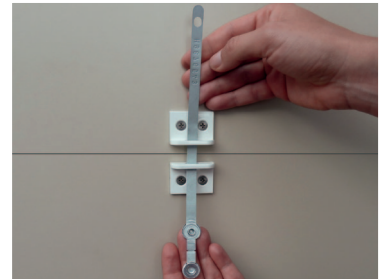
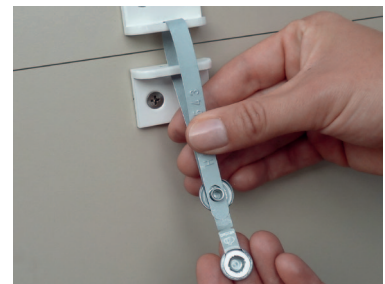


Anlegen und Prüfen der Bednorz - Plombe

- 1 Die Plombe durch die Verplombungsöffnungen ziehen.



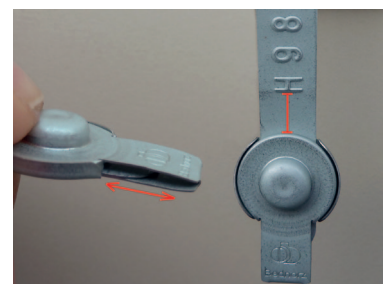
- 2 Das Bandende nach vorn biegen und die ovale Öffnung mit dem Pin zusammenführen.



- 3 Den Kopf des Siegels an der vorgesehenen Markierung „> <“ knicken.
Beide Teile des Plombenkopfes zusammendrücken, bis ein deutlich vernehmbares „Klick“-Geräusch zu hören ist.



- 4 **Prüfen der verschlossenen Plombe:**
Die Prägung beginnt mind. 5 mm vom Rand des Plombenkopfes. Das eingelegte Ende des Metallbands ist bei geschlossener Plombe von der Seite gut sichtbar und muss sich im Plombenkopf innerhalb der ovalen Öffnung um den Pin frei bewegen lassen.



- 5 Das Entfernen der Plombe erfolgt durch entsprechend autorisiertes Personal mit Hilfe geeigneter Werkzeuge (z.B. Blehschere).

